



**Fundación Canaria  
José Luis Montesinos**

# Memorias

**Año 2022**



## **Y Plan estratégico 2023**

Fundación Canaria José Luis Montesinos  
Edif. Multidisciplinar, Calle Pérez Zamora, nº 43  
[comunicacion@fundacionjoseluismontesinos.org](mailto:comunicacion@fundacionjoseluismontesinos.org)  
[www.fundacionjoseluismontesinos.org](http://www.fundacionjoseluismontesinos.org)



### Firma de la renovación del Convenio de Colaboración

Comenzamos el año 2022, con la Firma del convenio de colaboración del Excelentísimo Ayuntamiento de Puerto de la Cruz y nuestra entidad. Una alianza fraternal que se consolida, bajo las buenas prácticas y la voluntad de ayudar.

## Colaboraciones

A lo largo de este año, las colaboraciones recibidas han supuesto para nuestra entidad, motivo de ilusión y fuerza para avanzar. Hemos contado con el apoyo de varias empresas en reiteradas ocasiones, en las diferentes campañas de recogidas de alimentos llevadas a cabo, así como de otras entidades y amigos afines a nuestros ideales, cuya manera de aportar ha sido en todos los casos, de gran valor para el mantenimiento y promoción de todos nuestros proyectos.



**Impermeabilizaciones Pacheco, con el Huerto José Luis Montesinos**



**Recogida de Alimentos Socios y colaboradores "Caravanning Club Chinec"**



**Toño, propietario de la empresa "Prestige". Rotulación del vehículo cedido para el reparto de alimentos**



**Recogida de Alimentos Concejalía de Deportes Ayuntamiento Puerto de la Cruz**



**Jornada de Voluntariado Proyecto Obra Social La Caixa**



**Recogida de Alimentos YOGA Happiness Puerto de la Cruz**

### Agradecemos a:

- Área de Servicios Sociales y Grupo de Gobierno del Excmo Ayuntamiento de Puerto de la Cruz.
- PFAE
- Canal 10 TV
- Clubes Deportivos de Atletismo y Ciclismo del Norte de Tenerife
- Obra Social La Caixa
- Fundación Cajamar
- CIT Puerto de la Cruz
- Club Finlandia Tenerife
- Asociación Yoga Puerto de la Cruz
- Asociación Ingleses
- Rotary Club
- Club de Leones
- Asociación Amigos de Tenerife

### CABILDO de Tenerife Sinpromi Tenerife Solidaria

Además de otras entidades que apoyan y promueven la solidaridad, como fuente de vida.



Proyecto:

Te Ayudamos

a VIVIR



Gestos  
que mejoran  
el mundo



Área de Bienestar Social  
Excmo. Ayuntamiento de Puerto de la Cruz



Obra Social  
Fundación "la Caixa"



Ayudas Técnicas que forman parte del proyecto "TE AYUDAMOS A VIVIR".



## Alianzas que suman

Organizaciones que se suman a la iniciativa de apoyarnos en la recaudación de recursos en favor de familias en situación de vulnerabilidad

# El Voluntariado

Recopilación  
de momentos en la suma  
de esfuerzos e intenciones

## Campañas de Captación de Voluntariado

¿QUIERES FORMAR PARTE del equipo de Voluntarios DE LA FUNDACIÓN José Luis Montesinos?

Buscamos voluntarios

Banco de Alimentos

Recogida de alimentos

Llama Ahora  
623386364  
922973368

info@fundacionjoseluismontesinos.org

Voluntarios y Voluntarias, que apoyan la gestión en diferentes áreas:

- Almacén del Banco de Alimentos
- Oficina reparto
- Sede Fundación
- Huerto ecológico
- Ayudas Técnicas
- Asesoramiento Jurídico
- Actividades de cooperación con otras entidades
- Otras acciones dedicadas a la atención directa con el usuario en situación de vulnerabilidad.



Con la suma de voluntades de organizaciones, empresas y buenas personas que ofrecen su colaboración, con donativos económicos dirigidos a la compra de alimentos, los cuales se suman al stock disponible en el almacén del Banco de Alimentos que gestiona nuestra entidad.





# Colaboraciones con otras entidades



Desde nuestra entidad, trasladamos nuestra colaboración a diferentes entidades e instituciones que han precisado de nuestra ayuda para, a su vez, poder ofrecer a sus usuarios en situación de vulnerabilidad, lo necesario para poder seguir adelante.

## Reconocimientos



El Programa Tenerife Isla Solidaria del Cabildo Insular de Tenerife tiene el objetivo de promover, potenciar y concienciar sobre la Acción Voluntaria y el Tejido Asociativo. Este Programa, gestionado por Sinpromi - Sociedad Insular para La Promoción de Personas con Discapacidad, es un referente insular para las entidades de voluntariado, para la ciudadanía y para otros agentes sociales comprometidos con el movimiento del voluntariado y la solidaridad, como lo son empresas, centros educativos, colegios profesionales, entre otros, que buscan alianzas de colaboración con las entidades, desde su Responsabilidad Social Corporativa.



Un honor está distinción recibida de manos de Selec Radio - News Live. Gracias, por este reconocimiento especial. Orgullosos de formar parte del equipo de trabajo encargado de dejar el mundo, un poco mejor que como lo encontró al llegar.



## SALA TIMANFAYA

Sede de los reconocimientos de entidades, personas y organizaciones que han aportado, a través del trabajo y el compromiso social, valor a la solidaridad y el bienestar de los portuenses.



## EL TELEMARATÓN SOLIDARIO

Cubrió durante tres meses, las necesidades de 40.000 personas en situación desfavorecida. La iniciativa que lidera MIRAMETV volvió a conseguir el objetivo de recoger alimentos, productos de primera necesidad y juguetes para las familias más vulnerables. Y en esta ocasión, la Fundación Canaria José Luis Montesinos se hace visible con nuestro presidente Lalo Martín siendo parte de este engranaje solidario, donde todos a una, somos parte del maravilloso equipo que suma y sigue, con voluntad y entusiasmo.

# Apoyos que consolidan nuestra labor social Nuestros Políticos



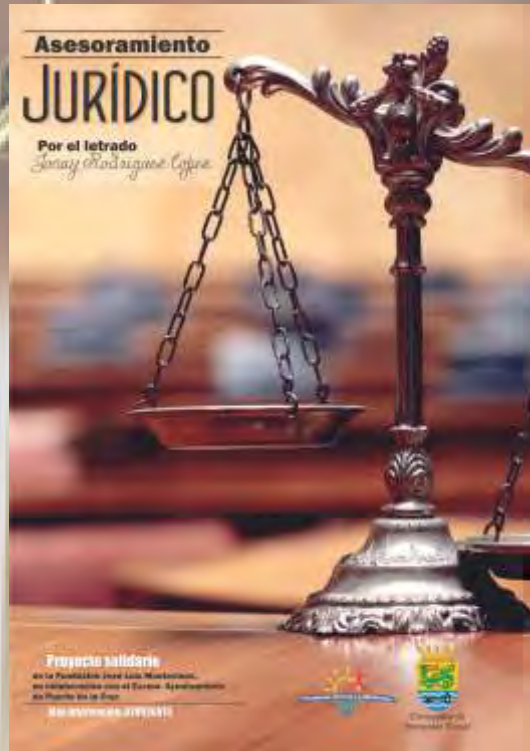
Grupo parlamentario PSOE - Canarias, con la presencia de Doña Nira Fierro, Doña Yolanda Mendoza y Don Omar López, junto al equipo de gobierno de nuestro Ayuntamiento de Puerto de la Cruz, con Don Marco González, Alcalde del municipio al frente. Una representación de los ciudadanos a través del órgano electivo que ejerce el poder legislativo, aprueba los presupuestos, e impulsa y controla la acción del Gobierno Canario.





# Proyectos vigentes reforzados

## Asesoramiento Jurídico



Un proyecto orientado a la resolución de problemas y necesidades básicas del individuo, en este caso de un colectivo desfavorecido, con escasos recursos económicos y concretamente, en lo referido al campo jurídico- legal.

Abarca en un principio, dentro de este campo, determinados ámbitos como son los relacionados con violencia de género, menores en riesgo, asuntos civiles, entre otros.

- \* Evitar desahucios.
- \* Evitar aumento de deudas bancarias.
- \* Evitar aumento de deuda hipotecaria.
- \* Evitar conflictos de ocupación de vivienda.

### Además, se ofrece:

- \* Generar unificación de deudas.
- \* Negociación con entidades bancarias.
- \* Ley de segunda oportunidad.
- \* Búsqueda de alternativa habitacional.

### Acciones añadidas:

- \* **Conferencias y charlas** para explicar estas cuestiones para que, quienes quieran, puedan proceder a incluirse en tales listados y consultar si cumplen requisitos, para con tal vulnerabilidad económica y social.





# Colaboraciones y participaciones



## Evento Solidario Halloween

Una oportunidad que nos brinda el Excmo. Ayuntamiento de La Orotava, cuya recaudación fue destinada para la compra de alimentos en favor de las familias en situación de vulnerabilidad.



## Evento Deportivo Solidario

Del Club de Lucha de Puerto de la Cruz, la Fundación se hace presente, con el objeto de agradecer la recaudación de alimentos recogida.



## Talleres de RCP

De manos del Dr. Jara. Director RCP TOUR España, con el que nuestra entidad tuvo la oportunidad de llevar a cabo jornadas formativas de salud y prevención, en el Mercado Municipal de Puerto de la Cruz.



## Dispuestos y presentes

Junto a organizaciones, medios de comunicación y entidades, en favor de la puesta a punto de un gran evento solidario multitudinario: **Maratón de Mirame TV**





# Colaboraciones y participaciones



## Portavoz Familiar del nombramiento

De La Plaza que llevará el nombre de Aday. Un niño cuyos padres son, ejemplo de lucha y coraje, en el empeño incansable de investigar y lograr vías de salvación frente a la enfermedad Leucodistrofia que, terminó con su vida.



## Talleres de Meditación

De manos de la Asociación Yogahappiness. Con recogida de alimentos solidaria ofrecida por todas y todos los participantes.

## Festival Mueca

Una oportunidad de hacer visible, los ideales y fines fundacionales por los cuales trabajamos cada día.



Área de Acción Social, Participación Ciudadana y Diversidad  
Comisión Organizadora de Festividades Comunitarias y Diversidad

Anexo 2: Difusión de la convocatoria de la subvención

La entidad Fundación Canaria José Luis Montesinos ha sido subvencionada por el Área de Acción Social, Participación Ciudadana y Diversidad del Cabildo Insular de Tenerife, a través de la

**CONVOCATORIA DE SUBVENCIONES DIRECTAS POR RAZONES HUMANITARIAS, DESTINADAS A ENTIDADES DE LA ISLA DE TENERIFE ASOCIADAS AL PROGRAMA TENERIFE ISLA SOLIDARIA DEL CABILDO INSULAR DE TENERIFE, QUE DISTRIBUYEN Y/O REPARTEN PRODUCTOS DE PRIMERA NECESIDAD (2021)**



Subvenciones directas por razones humanitarias, destinadas a entidades de Tenerife asociadas al programa Tenerife Isla Solidaria, que distribuyen o reparten productos de primera necesidad (2021).

El Objetivo es dar cobertura a las necesidades básicas detectadas en la ciudadanía de Tenerife, especialmente, de las personas y familias con escasos recursos económicos, que tienen dificultades para cubrir por sí mismas, las necesidades de alimentación, vestimenta, calzado, medicamentos, y demás que se describen en las Bases Reguladoras.

## Seguimos adelante con la: **Gestión del Banco de alimentos**

**Fundación Canaria José Luis Montesinos** está asociada al programa nacional que distribuye alimentos a las personas más desfavorecidas, el cual está cofinanciado por el Fondo de Ayuda Europea para los más desfavorecidos.

Un proyecto solidario que queremos llevar a cabo, siguiendo las directrices de la FEAD, la cual tiene como objetivos:

Promover la cohesión social, reforzar la inclusión social, y reducir el número de personas en riesgo de pobreza y exclusión social. Los cuales se suman, a los principios y valores que se rigen desde la propia Concejalía de Servicios Sociales del Excmo. Ayuntamiento de Puerto de la Cruz, plenamente afines a nuestra Fundación. Cabe destacar con prioridad los siguientes:

La gratuidad en la obtención y donación de alimentos.  
La neutralidad en la distribución de alimentos.  
La profesionalidad en el tratamiento de los alimentos.  
La seguridad de un reparto justo.  
La transparencia en su gestión.



---

**Seguimos en Situación de alto requerimiento,  
ante la Crisis Sanitaria y económica, ocurrida durante el Covid - 19**

---

## **En cooperación con**

## **Banco Central de Alimentos**



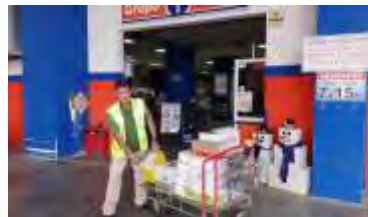
Contactamos con las familias que nos han sido facilitadas desde servicios sociales para concretar citas y evitar colas además de preservar la privacidad de las mismas.



# Entrega de Alimentos procedentes del FEAD



## Donativos



*Grande Recogida de*  
**ALIMENTOS NO PERECEDEROS**

**LECHE**  
**ACEITE**  
**LEGUMBRES**  
**ARROZ**  
**ENLATADOS**

**DEL 13 AL 24 DE MARZO**

**TECNOCASA**  
FUNDACIÓN NETWORK

Ayudas para las familias más vulnerables de Puerto de la Cruz

Puedes colaborar con nosotros:  
De Lunes a Viernes  
09:30h - 14:00h  
17:00h a 21:00h

600 293 221 - 822 050 072

Calle Perez Zamora, 27a

Colaboración con:

*Nuestro trabajo que sea el cambio que queremos ver en el mundo. Janelle*

Fundación Cruzada I.L. Mercedes

Recibimos a lo largo del año, diferentes donaciones de alimentos, procedentes de recogidas solidarias en colegios, empresas, eventos sociales, deportivos, etc.



# Cooperación Internacional

## Campaña Sanitaria en Guinea Bissau



Desde la Fundación Canaria José Luis Montesinos ponemos en marcha una misión de cooperación internacional a Guinea Bissau, liderada y organizada por un equipo de médicos especialistas en diferentes áreas, de manera absolutamente vocacional y altruista, entre los que se encuentra nuestro vicepresidente, el Dr. Ramsés Marrero García.

Un equipo entusiasta de profesionales que, haciendo uso del tiempo libre que su vida laboral les permite, han aunado esfuerzos y criterios para emprender, una iniciativa que nace de la necesidad expresada por las diferentes instituciones de países subdesarrollados.

Ofrecer la posibilidad de alargar y mejorar la vida un poquito más, con cirugías que pueden salvar a niños de muertes inminentes, llevar recursos quirúrgicos de utilidad para los sanitarios que allí residen, enseñarles y formarlos en el tratamiento de diferentes intervenciones médicas y tratamientos médicos a seguir.

Participa de esta misión  
[rmarrero@clinic.cat](mailto:rmarrero@clinic.cat)  
 Solicita información sobre esta expedición

Del 11  
 de Noviembre  
 al 3 de Diciembre  
 2022

Comité ejecutivo

Ramsés Marrero García, MD, PhD, FEA en Anestesiología y Reanimación en el Hospital Clínico de Barcelona dentro de las secciones de Cuidados Intensivos Postquirúrgicos, así como Áreas de Urología, Ginecología y Obstetricia. Responsable de implementación y gestión clínica en áreas quirúrgicas dentro del servicio de Informática Médica dentro del Hospital Clínico de Barcelona.

Gabriel Jorge Sanja, MD, Director clínico en la Clínica Madrugada en Guinea-Bissau. Actualmente en formación en España de Logística en Cooperación Internacional y Salud Internacional en la Universidad Autónoma de Barcelona.

Alejandro Vilázquez Pérez, MD, Medicina general y de Familia para el sistema de Salud Canario. Experiencia en logística y situaciones de emergencia en Cruz Roja Terrenal, MD, director clínico en la Clínica Madrugada en Guinea-Bissau. Actualmente en formación en Medicina de Logística en Cooperación Internacional y Salud Internacional en la Universidad Autónoma de Barcelona.



Desde el Patronato de la Fundación  
 Y en nombre del equipo de voluntarios de esta gran familia,  
 a todas y todos los niños de Guinea Bissau

*¡Un dulce abrazo!*



Cooperación Sanitaria a Guinea Bissau

© Noviembre 2022



"Homenajes en  
el Día Vecinal  
2022"



Participación de nuestro presidente Lalo Martín, en la ornada llevada a cabo por el "Proyecto Dinamiza", dirigido y gestionado por el Excmo. Ayuntamiento de Puerto de la Cruz, centrado en la prestación de servicios socioculturales y a la comunidad, y Consume Puerto de la Cruz 2022. Con objetivos tales como: desarrollar canales de venta, organizar actividades promocionales y procesar la información para la definición de estrategias y actuaciones comerciales.

Nuestra intervención se centró específicamente, en dar visibilidad y acercamiento, a la obra social que desde nuestra entidad desarrollamos en Puerto de la Cruz. Una presentación que fue recibida con gran aceptación y apoyo por todas y todos los presentes.



Tejiendo  
CIUDADANÍA



**DÍA VECINAL 2022**  
**PUERTO DE LA CRUZ**

sábado 8 octubre / 10 a 20 hrs | Plaza del Charco





Recibimos donativos procedentes de familias, empresas afines y personas de buen corazón. Todos a uno, hemos podido lograr cumplir con los objetivos propuestos para tal fin.

# Donativos

## Empresas que nos ayudan de manera permanente

### Convenios de colaboración:

#### ⦿ Mercadona

Nos abastece de productos frescos diariamente



#### ⦿ Loro Parque

Nos provee de recursos en sus excedentes. Una ayuda semanal de gran valor para el Banco de Alimentos



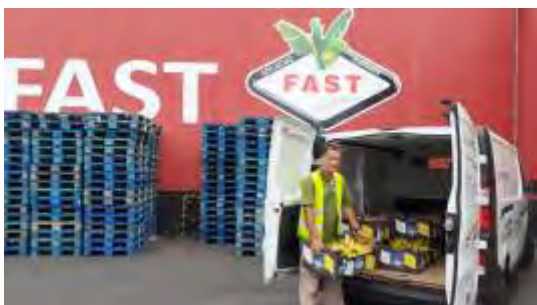
#### ⦿ Agro - Rincón

Nos provee de Aguacates semanalmente. Un producto de primera calidad de gran valoración para los usuarios.



#### ⦿ FAST

Nos ofrece una rica variedad de frutas y hortalizas semanalmente, con su producto estrella, el plátano, siempre gratamente recibido por los usuarios.



Empresas  
Socio Protectoras  
de La  
Fundación:



Concejalía  
Bienestar Social  
Puerto de la Cruz





# Inauguración

## Proyecto Social solidario

A s e g u r a n d o O p o r t u n i d a d e s

### Huerto ecológico sostenible, “José Luis Montesinos”



El resultado de más de dos años de esfuerzo, trabajo duro, responsabilidad y compromiso. Con la inauguración del Huerto de Don José Luis Montesinos, ponemos en acción el proyecto solidario dirigido a la formación y la inserción laboral de los participantes: jóvenes en situación desfavorecida o en riesgo de exclusión social, dispuestos a ser lo preciso, por lograr ser independientes y autosuficientes en el transcurso de sus vidas.

**Esfuerzo  
incansable  
compartido  
previa a la  
Inauguración**



Gracias, al apoyo de las corporaciones municipales de los tres ayuntamientos que conforman este triángulo perfecto de unión y solidaridad plena; Puerto de la Cruz / La Orotava / Los Realejos, bajo el pilar que sustenta el Consejo Insular, con el que compartimos el sueño de seguir luchando.

Nuestros voluntarios, las empresas colaboradoras, los amigos que promueven el proyecto, con gestos nobles que arrastran, a otras y otros, a seguir la estela de la solidaridad que se fundamenta y crece, con hechos y ejemplos que no precisan de explicación alguna para conectar.



# Momentos de la Inauguración

## Proyecto Social solidario Asegurando Oportunidades

Huerto ecológico sostenible, "José Luis Montesinos"





# Afianzando el Proyecto

Charlas / Talleres Formativos con el Presidente, Lalo Martín



Sensibles a la promoción  
**de la Formación**  
y la capacitación profesional  
para la inserción  
**en el mundo laboral**



## EVENTO FUNDACIÓN ULL PONOS

Formación, profesionalidad y calidad humana. Estefanía, trabajadora social de nuestros Proyectos y objetivos, junto a Cris, voluntario y colaborador en todos los emprendimientos que llevamos a cabo, enhorabuena.



## Recinto Ferial de Tenerife

Participación y colaboración

## I Encuentro Insular Discapacidad "Visibles 2022"

Cabildo de Tenerife



# Nueva apertura AULA de información y asesoramiento, En la Universidad Popular de Puerto de la Cruz



Visualizamos el progreso, como el camino más directo a la posibilidad de hacer realidad, la tan ansiada felicidad que, con tanto empeño queremos ofrecer. Y sólo de manos de la profesionalidad y la pasión, tiene sentido imaginar un mundo más humano y justo.

Con nuestros Concejales a nuestro lado, Jonás y Noemi, no existen retos imposibles de lograr. Una nueva sala en la Universidad Popular de Puerto de la Cruz será sede de encuentro con la trabajadora social que se incorpora a la Fundación. Imposible sentirnos más agradecidos.

## Plan Estratégico 2023

Talleres de Formación con propuesta de Inserción en el mundo laboral

## Proyecto Casa Hogar José Luis Montesinos

### Proyecto: 3ª Fase Asegurando Oportunidades

Un nuevo modelo de concienciación social para el futuro próspero de los jóvenes de nuestra Comunidad Canaria.



En Fundación José Luis Montesinos desarrollamos un Proyecto Social que beneficia a jóvenes y familias que precisan de formación y capacitación para la inserción en el mundo laboral



## Replantando FUTURO

Una Casa Hogar de carácter social que tiene por objetivo, emplear la formación, como una herramienta integradora, para contribuir así a mejorar la calidad de vida de los jóvenes. El Proyecto "Asegurando Oportunidades" busca en los jóvenes, una motivación para mantener el compromiso de trabajar con nuestra entidad, y que de este modo no decaigan en su ánimo de continuar formándose, además de valores que son propios de la convivencia, como son el respeto, el compromiso y el trabajo en equipo.

Todas las semanas, los adolescentes participarán en cursos tutelados por técnicos de la Fundación, con el objetivo de que los jóvenes vean que es posible prosperar con esfuerzo y sacrificio.