



Fundación Canaria
José Luis Montesinos

Memorias

Año 2021



Y Plan estratégico 2022

Fundación Canaria José Luis Montesinos
Edif. Multidisciplinar, Calle Pérez Zamora, nº 43
Tlf: 922 381756
comunicacion@fundacionjoseluismontesinos.org
www.fundacionjoseluismontesinos.org

El año 2021, en su promesa de ofrecer respuestas y nuevas oportunidades laborales y económicas tras el devastador año 2020, a causa de la pandemia ocasionada por el Covid -19, nos encontramos con una situación mantenida en el tiempo, dado que, la tan esperada recuperación, en realidad, no tuvo lugar. Nos hemos enfrentado a los daños colaterales que aún siguen latentes en tantas familias que, aún con la voluntad de intentar salir adelante, recurriendo a la búsqueda de empleo de manera constante, lamentablemente, por sus circunstancias personales de capacitación y formación limitadas, no ha sido posible. Un factor importante en este caso es, el daño que aún sufren las empresas de nuestra tierra canaria, como consecuencia de las restricciones que aún han sido mantenidas en gran medida, frente a la contención del virus, por exigencias del Gobierno y el Servicio Canario de Salud. Por todo ello, nuestra labor, cargada de esfuerzo, compromiso y entrega, en favor de quienes precisan de ayuda inminente, ha sido puesta al servicio de la comunidad, a través de los diferentes proyectos solidarios que lideramos, y por supuesto, ante las administraciones públicas, nos ofrecimos como soporte de ayuda, antes las diferentes iniciativas sociales de colaboración que fueron planteadas, cuyo resultado ha puesto en evidencia, el valor del voluntariado, como motor de todo lo logrado.

Colaboraciones

A lo largo de este año, las colaboraciones recibidas han supuesto para nuestra entidad, motivo de ilusión y fuerza para avanzar. Hemos contado con el apoyo de la Inmobiliaria Remax en reiteradas ocasiones, en las diferentes campañas de recogidas de alimentos llevadas a cabo, así como de otras entidades y empresas afines a nuestros ideales, cuya manera de aportar ha sido en todos los casos, de gran valor para el mantenimiento y promoción de todos nuestros proyectos.



Agradecemos a:

● **Área de Servicios Sociales y Grupo de Gobierno del Excmo Ayuntamiento de Puerto de la Cruz.**

- PFAE
- Canal 10 TV
- Clubes Deportivos de Atletismo y Ciclismo del Norte de Tenerife
- Obra Social La Caixa
- Fundación Cajamar
- CIT Puerto de la Cruz
- Club Finlandia Tenerife
- Asociación Yoga Puerto de la Cruz
- Asociación Ingleses
- Rotary Club
- Club de Leones
- Asociación Amigos de Tenerife

**CABILDO de Tenerife
Sinpromi
Tenerife Solidaria**

Además de otras entidades que apoyan y promueven la solidaridad, como fuente de vida.

Compromisos que generan confianza, amistad y compromiso.
Unidos por un mismo ideal, y avanzando en la misma dirección.

Proyecto: "Te ayudamos a **VIVIR**"

Nuevas alianzas

Organizaciones que se suman a la iniciativa de apoyarnos en la recaudación de recursos en favor de familias en situación de vulnerabilidad



Agradecimiento especial a tantas personas que, en virtud de ayudar a quienes necesitan hacer frente, a la discapacidad y la independencia personal, ofrecen sus recursos en concepto de solidaridad y apoyo social

Seguimos adelante con el Proyecto solidario " **Te ayudamos a vivir**", el cual ofrece la posibilidad, a quien así lo necesite, ayudas técnicas que facilitan la movilidad, los desplazamientos de manera independiente, además de otros recursos de gran valor, en virtud de una vida digna y placentera, aún bajo la discapacidad que se pudiera tener.

El Voluntariado

Recopilación de momentos en la suma de esfuerzos e intenciones

Campañas de Captación de Voluntariado



Equipo presente En todos los Proyectos que desarrollamos



Voluntarios y Voluntarias, que apoyan la gestión en diferentes áreas:

- Almacén del Banco de Alimentos
- Oficina reparto
- Sede Fundación
- Huerto ecológico
- Ayudas Técnicas
- Asesoramiento Jurídico
- Actividades de cooperación con otras entidades
- Otras acciones dedicadas a la atención directa con el usuario en situación de vulnerabilidad.

Colaboraciones con otras entidades



Desde nuestra entidad, trasladamos nuestra colaboración a diferentes entidades e instituciones que han precisado de nuestra ayuda para, a su vez, poder ofrecer a sus usuarios en situación de vulnerabilidad, lo necesario para poder seguir adelante.

Premios CIT



El Centro de Iniciativas y Turismo (CIT) de Puerto de la Cruz entrega mañana sus premios anuales, correspondientes al año 2020, para reconocer la labor social y solidaria de nuestra Fundación. El acto institucional de la XXXVIII edición de los Premios CIT de Puerto de la Cruz se desarrolló en las instalaciones del Lago Martiánez, donde se hizo un reconocimiento a la labor social llevada a cabo, y los proyectos de educación referidos a los más desfavorecidos con un denominador común: la salud. El deporte, la formación, la concienciación ciudadana, y la socialización son las herramientas básicas de integración para este colectivo”.

Apoyos que consolidan nuestra labor social

Nuestros Políticos



Con el Presidente del Cabildo, **Don Pedro Manuel Martín Domínguez**, de la mano de nuestro Alcalde, Don Marco González, junto a su equipo de gobierno, recibimos palabras de apoyo y ánimo, en esta ardua tarea solidaria en la que estamos inmersos.

Siempre bien recibida, amiga y apoyo incondicional de nuestra entidad:

Doña Noelia Rodríguez Abreu

Jefa de Gabinete de Presidencia
Cabildo de Tenerife



Todo un honor y un grato placer, la visita de:

Doña Marian Franquet

Vicepresidenta tercera
y Consejera de Acción social
del Cabildo de Tenerife

Sus palabras de apoyo promueven en nosotros, fuerza para continuar

Muestras de confianza y
colaboración, que otorgan
voluntad y entusiasmo



Municipios que se dan la mano, bajo un mismo denominador común:
El amor por un pueblo que precisa de atención y ayuda.

Un agradecimiento especial a **Don Francisco Linares, y Don Marco Glez**, Alcalde del Excmo. Ayuntamiento de La Orotava y Puerto de la Cruz respectivamente. Alianzas que se funden en favor del ciudadano.

Visitas periódicas de
Doña Flora Isabel Perera.

Área de Bienestar comunitario,
Acción educativa y Prácticas
saludables.



Equipos que marcan la historia, permitiéndonos disfrutar del camino con infinita ilusión



Colaboraciones directas, sinceras y transparentes, en primera persona, y con el corazón lleno de amor

Sumando Esfuerzos



Visita del Consejero Insular de Agricultura, Ganadería y pesca:
Don Javier Parrilla Gómez

Compromiso, voluntad y entrega. Con él, activamos y reforzamos nuestras convicciones y principios. Sin más, su visita nos hizo sentir grandes.



Amigos del Grupo CC con **Don Carlos Alonso, Don Juan Carlos Marrero y Don Francisco Linares**



Visita de Don Nauzet Gugliota Delegado Participación Ciudadana y Diversidad



Visita de los Amigos del Grupo PP de Puerto de la Cruz



Visita de la portavoz de CC - PNC de Puerto de la Cruz
Doña Sandra Rodríguez
Fuerzas que suman y consolidan nuestros proyectos



Apoyo incondicional del Excmo. Ayuntamiento de la Villa de La Orotava

Proyectos vigentes reforzados



Un proyecto orientado a la resolución de problemas y necesidades básicas del individuo, en este caso de un colectivo desfavorecido, con escasos recursos económicos y concretamente, en lo referido al campo jurídico- legal.

Abarca en un principio, dentro de este campo, determinados ámbitos como son los relacionados con violencia de género, menores en riesgo, asuntos civiles, entre otros.

- * Evitar desahucios.
- * Evitar aumento de deudas bancarias.
- * Evitar aumento de deuda hipotecaria.
- * Evitar conflictos de ocupación de vivienda.

Además, se ofrece:

- * Generar unificación de deudas.
- * Negociación con entidades bancarias.
- * Ley de segunda oportunidad.
- * Búsqueda de alternativa habitacional.

Acciones añadidas:

- * **Conferencias y charlas** para explicar estas cuestiones para que, quienes quieran, puedan proceder a incluirse en tales listados y consultar si cumplen requisitos, para con tal vulnerabilidad económica y social.



Seguimos adelante con la: Gestión del Banco de alimentos



Fundación Canaria José Luis Montesinos está asociada al programa nacional que distribuye alimentos a las personas más desfavorecidas, el cual está cofinanciado por el Fondo de Ayuda Europea para los más desfavorecidos.

Un proyecto solidario que queremos llevar a cabo, siguiendo las directrices de la FEAD, la cual tiene como objetivos:

Promover la cohesión social, reforzar la inclusión social, y reducir el número de personas en riesgo de pobreza y exclusión social. Los cuales se suman, a los principios y valores que se rigen desde la propia Concejalía de Servicios Sociales del Excmo. Ayuntamiento de Puerto de la Cruz, plenamente afines a nuestra Fundación. Cabe destacar con prioridad los siguientes:

- La gratuidad en la obtención y donación de alimentos.
- La neutralidad en la distribución de alimentos.
- La profesionalidad en el tratamiento de los alimentos.
- La seguridad de un reparto justo.
- La transparencia en su gestión.

Situación de alto requerimiento, debido a la situación del estado de alarma ante la Crisis Sanitaria y económica, ocurrida a causa del Covid - 19

En cooperación con

Banco Central de Alimentos



Contactamos con las familias que nos han sido facilitadas desde servicios sociales para concretar citas y evitar colas además de preservar la privacidad de las mismas.

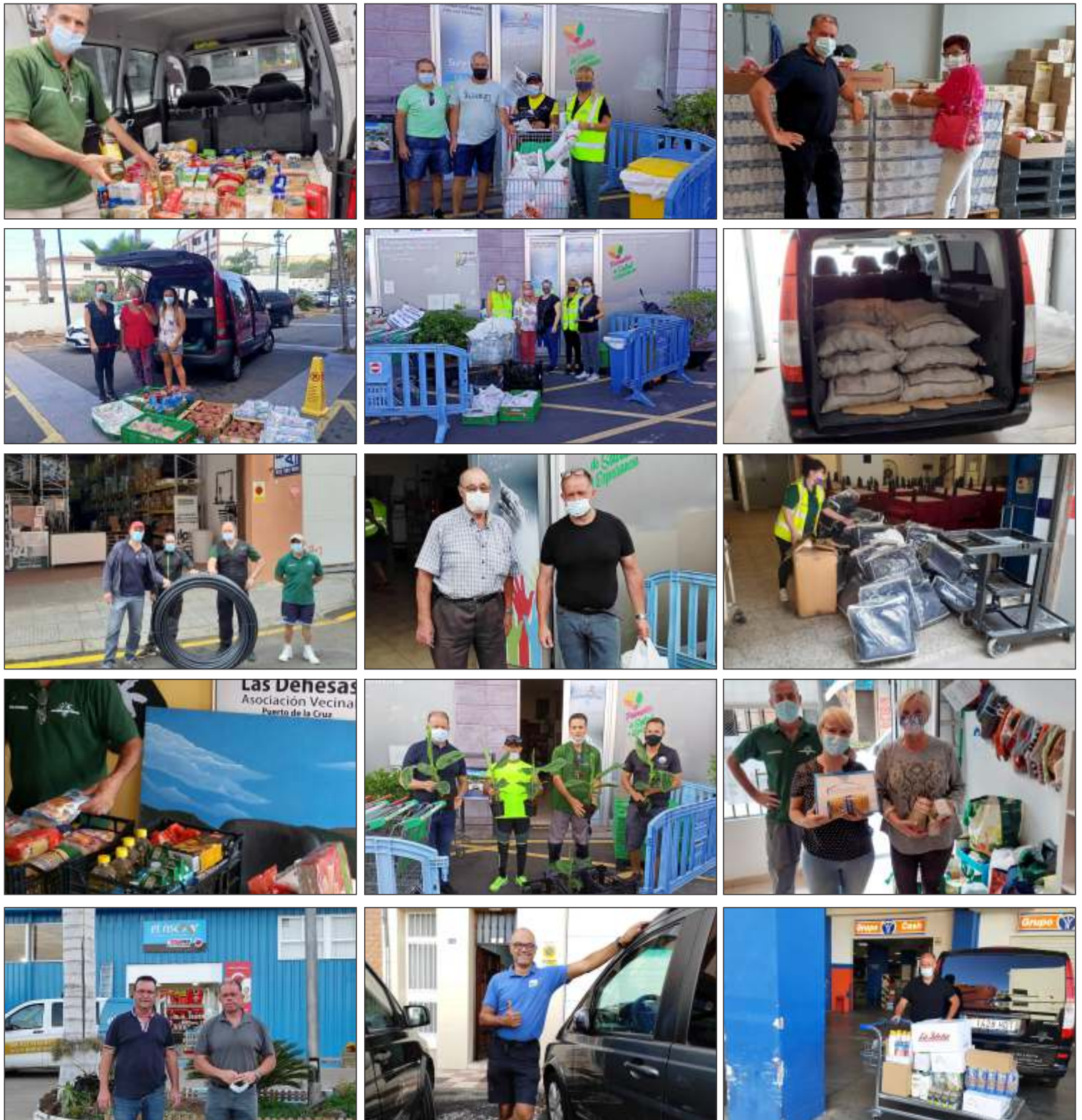
Entrega de Alimentos procedentes del FEAD



Donativos



Donativos

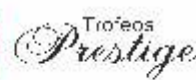


Recibimos donativos procedentes de familias, empresas afines y personas de buen corazón. Todos a uno, hemos podido lograr cumplir con los objetivos propuestos para tal fin.

Empresas
Socio Protectoras
Fundación:



Concejalía
Bienes Social
Puerto de la Cruz



Expedición a La Palma

Aunando voluntad y esfuerzo

En cooperación con el Excmo. Ayuntamiento de Puerto de la Cruz



Trabajo duro e intenso durante semanas, para poder llevar a efecto esta expedición colaborativa a La Isla de La Palma. Un agradecimiento especial a todas las empresas que se han sumado a este proyecto solidario. Todas a una están aquí presentes, aportando un poco de su fuerza y voluntad.

Agradecimientos a:

Fuente alta
Fonteide
Supermercados Coviran
Piensos aguamansa
Ajos y cebollas Paco
Supermercado Eustaquio
Grupo compostelana
Estación de servicio la caña
Andana Beach club

Hotel Valle Aridane
Doña Elena Concepción Marrero,
Concejala Delegada de Acción Social de Aridane (La Palma)
Rotary club
Club Caravaning Chinec Puerto de la Cruz
Papas Domingo Hernandez
Transportes kachi Puerto de la Cruz.

Y A UN MONTÓN DE AMIGOS ANÓNIMOS
QUE NO HAN DUDADO UN SEGUNDO, SER PARTE DE ESTA SUMA.



Proyecto Social solidario

Asegurando Oportunidades

Huerto ecológico sostenible

Acondicionamiento del Terreno



Vamos avanzando, y aunque los pasos son realmente más lentos de lo que nos gustaría, la realidad es que, estos son firmes y seguros, cargados de cariño, voluntad y entrega.

Queremos inaugurar próximamente, nuestro proyecto con denominación de origen: "Asegurando Oportunidades". Y para ello, la colaboración recibida a través de la voluntariedad de personas buenas, nos ayuda a entender, que todo vale la pena, mientras las razones que fundamentan nuestra ilusión jamás decaigan.



Proyecto Social solidario

A s e g u r a n d o O p o r t u n i d a d e s

Huerto ecológico sostenible

Ultimando detalles del Terreno

Recogemos las primeras cosechas



Tras las pertinentes tareas de acondicionamiento y limpieza del terreno, con maquinaria específica y labores de construcción de zonas deterioradas, vitales para la preparación de la siembra, reformamos la edificación medio derruida. Logramos resguardar los materiales y herramientas necesarias para el uso cotidiano del huerto con un equipo de voluntarios que apoyan nuestra Fundación. Las labores de Obra y construcción, fueron llevadas a cabo, por profesionales en dicha materia, con un coste añadido asumido por la Fundación.

Ser capaces de ser y estar presentes, marcando el camino de la generosidad, para que otros puedan seguir los pasos de quienes, sin límites, tuvieron la osadía de marcar la diferencia, en favor de un mundo mejor, más humano, solidario y justo

La Fundación Canaria José Luis montesinos gestiona actualmente, el Banco de Alimentos Municipal, con un total de 4.600 usuarios. Una demanda que se mantiene en al alza, debido a las consecuencias originadas por la crisis sanitaria y económica procedente del Covid-19. Nuestro Proyecto Social pretende ofrecer soluciones sociales de gran valor para estas familias que, de manera continua y constante, acuden a nuestras instalaciones, para el reclamo desesperado de alimentos.

Asegurando Oportunidades

Inauguración de Terreno tras la finalización de las Obras de Acondicionamiento

Finalización de los Baños y Aulas de atención directa al usuario, así como la Oficina y Sala de almacenamiento



Nuevo Plan Formativo

Talleres de Formación con propuesta de Inserción en el mundo laboral

Agricultura y Jardinería

Cursos

- Industria agrícola
- Manipulador de Productos Fitosanitarios Básico
- Especialización en Trabajos con Palmas
- Manejo Básico de Motosierra
- Curso de Jardinería y Agricultura Ecológica
- Especialidad en jardinería
- Creación y diseño de parques

Especialidad en Agricultura Biológica
Abonos y Fertilizantes
Riegos automáticos
Incidencia y manejo de plagas
Censos y Fitos
Tratamiento con productos que secan o generan gases
Productos de la madera
Diseño y ejecución de proyectos
Manejo higiénico-sanitario
se instalaciones de riesgo de legionella
Gestión de servicios para el control de organismos nocivos
Servicios para el control de plagas



Inscríbete en la web
www.Formacioncanaria.org
formacioncanaria@fundacionjosemontesinos.org

Prácticas y Taller específico
Con aval y certificación
de capacitación laboral



Higiene y Seguridad Alimentaria

- Manipulador de alimentos
- Control de alérgenos



Inscríbete en la web
www.Formacioncanaria.org
formacioncanaria@fundacionjosemontesinos.org

Prácticas y Taller específico
Con aval y certificación
de capacitación laboral



Cursos



Servicio a la Comunidad

- Atención a Personas Dependientes
- Auxiliar de guardería
- Acompañante de Transporte Escolar
- Transporte de Viajeros con Características Especiales
- Monitor de Comedor Escolar

Inscríbete en la web
www.Formacioncanaria.org
formacioncanaria@fundacionjosemontesinos.org

Prácticas y Taller específico
Con aval y certificación
de capacitación laboral



Apostando por la formación y la preparación del usuario a una nueva oportunidad laboral, la Fundación Canaria José Luis Montesinos promueve la inserción de nuestros/as jóvenes en el entramado de empresas instaladas en nuestro Archipiélago.

Para ello ofrece el servicio gratuito de gestión de ofertas de empleo, mediante el que puede solicitar perfiles que requieran una cualificación específica. Trataremos de ayudarles a encontrar al candidato o candidata ideal, poniendo a su disposición a nuestro equipo de profesionales especializado en labores de intermediación laboral.

Tres tipos de formación:

- 1.- Formación programada de las empresas para sus trabajadores
- 2.- Cursos de formación de la administración para trabajadores ocupados
- 3.- Cursos de formación de la administración para desempleados.

** Uno de nuestros propósitos es la de colaborar con el SEPE (Servicio Público de Empleo Estatal) en la gestión de los programas de Formación para el Empleo y servir, en esta materia, como apoyo técnico al Ministerio de Trabajo, Migraciones y Seguridad Social.

Oferta